



初回ご利用までの4ステップ

① アプリをダウンロードしてください

アプリをダウンロードしてください。

- ・対象端末: スマートフォンのみ(タブレットでの利用は不可)
- ・対象OS: iPhone: OS 9.0以上 / android: OS 5.0以上

QRコードでダウンロード



検索してダウンロード

Play ストア (Androidの方)
または App Store (iPhoneの方)
で検索してください。

ascure卒煙

検索

② アプリでユーザー登録

アプリの手順に従って登録を進めてください。途中で必要となる招待コードは、以下になります。

招待コード: **149695**

③ アプリで面談予約

アプリで初回面談の予約をしていただきましたら、
指導員から面談方法についてご連絡を差し上げます。

④ 初回面談実施

6ヶ月の卒煙プログラムのスタートです!

ご参加の条件

以下に当てはまる方は
ご参加いただけませんのでご注意ください。

・アプリを利用できない方

以下の動作環境を満たさないスマートフォンの場合、アプリが正常に
使用できない可能性があります。

対象となるOS:

iPhone: OS 9.0以上 / android: OS 5.0以上のスマートフォン
※PC・タブレットはご利用できません

・禁煙を希望されない方

例として、本数を減らす減煙が目的 / 加熱式たばこを続けたい /
半強制での参加 / 機会喫煙は続けたい

・うつ病と診断されたことがある人

医師のもとでの禁煙を推奨します。※禁煙時の離脱症状により、うつ病を悪化させることがあります。

開発元 株式会社キュア・アップ

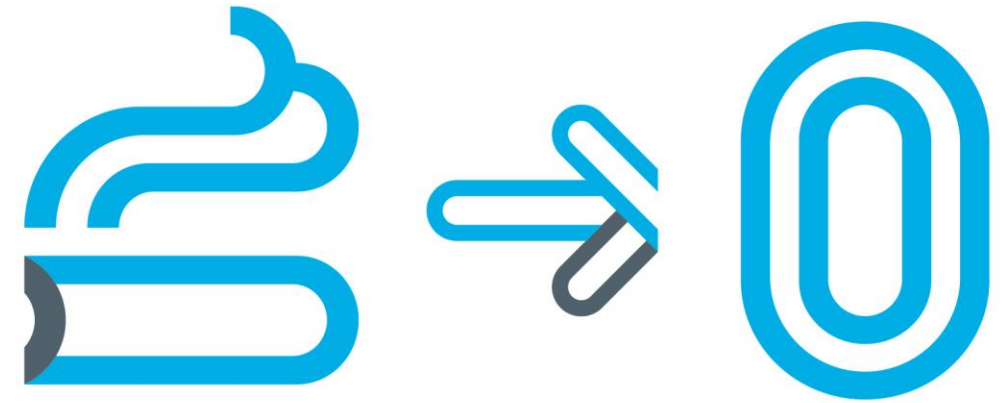
高度なソフトウェア技術と医学的エビデンスに基づいたアプリ・ソフトウェアの研究開発から製造・販売を行う企業です。
モバイルヘルス分野の先進的企業として、日本経済新聞、
日経デジタルヘルス、Forbes、Bloomberg、The Japan Timesなど国内外のメディアに取り上げられている他、総務省、
経産省、NEDO等の支援事業にも採択されています。

<https://cureapp.co.jp/>

ご不明な点は、こちらまでお問い合わせください

株式会社キュア・アップ ascure卒煙サポートセンター
E-mail/ascure@cureapp.jp

今年、卒煙します。



いまなら参加費 **0** 円

健保組合が費用を全額補助。自己負担なしで、ご参加いただけます。

ご参加可能人数

申し込みの時期によっては申し込み多数で募集を締め切っている
可能性がございます。お早めにお申し込み下さい!

お悩みの方は、まず担当窓口へ
ご利用までのステップで、ご不明な点がある方も
お問い合わせください。

平和堂健康保険組合

TEL 0749-23-6930

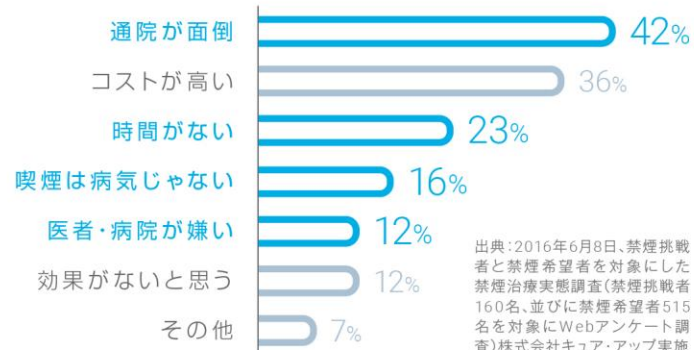


始めやすい、そして続けやすい。 だから、新しい。

医療機関（病院・クリニック）や薬局に行く必要がない。だから始めやすい

これまで医療機関や薬局に行かなければいけないことが、禁煙を検討される皆さんにとって、大きなハードルだったのではないのでしょうか。ascure卒煙は、従来は医療機関で実施してきた禁煙指導を、ビデオ通話とアプリの「完全オンライン」で提供。禁煙補助薬は郵送でお届け*。医療機関に都度通う必要なく、禁煙指導を受けることができます。

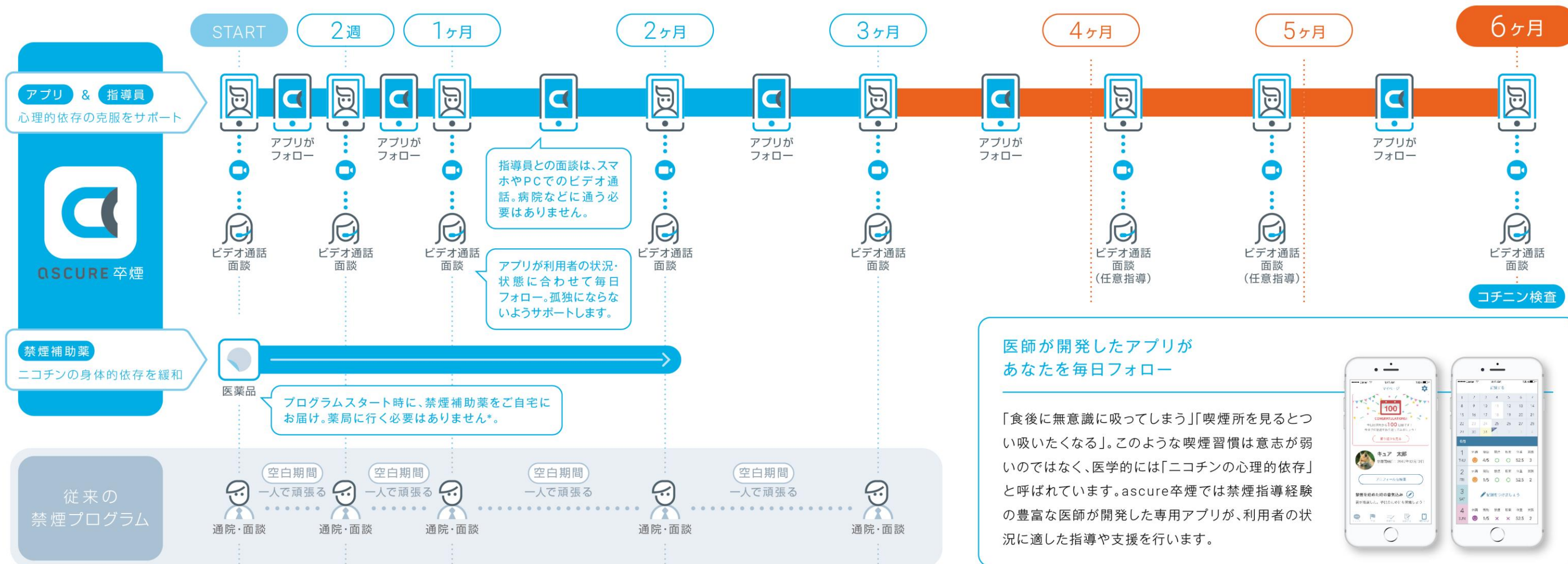
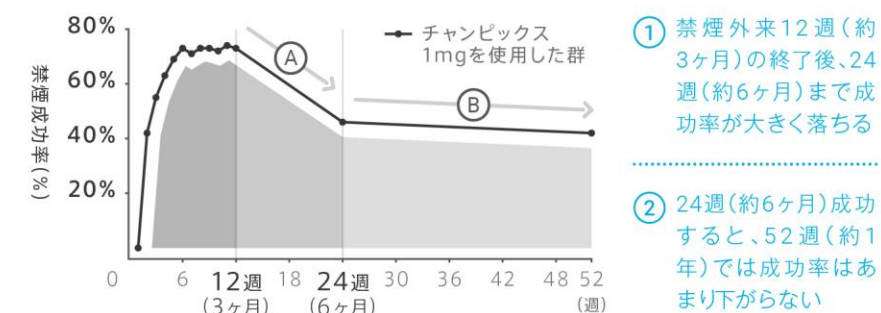
禁煙プログラムに取り組まない理由



卒煙に重要な3ヶ月から6ヶ月までを、手厚くサポート。だから続けやすい

3ヶ月までの禁煙に成功しても、その後再喫煙してしまった方もいるのではないのでしょうか。実は6ヶ月間の禁煙に成功した方は、その後も禁煙が継続する人が多いことが分かっています。ascure卒煙は、アプリと禁煙指導員が連携し、6ヶ月間の禁煙支援を実施します。

従来の医師による禁煙プログラムの禁煙成功率の推移*



医師が開発したアプリが あなたを毎日フォロー

「食後に無意識に吸ってしまう」「喫煙所を見るとつい吸いたくなる」。このような喫煙習慣は意志が弱いのではなく、医学的には「ニコチンの心理的依存」と呼ばれています。ascure卒煙では禁煙指導経験の豊富な医師が開発した専用アプリが、利用者の状況に適した指導や支援を行います。



* 医薬品を使用できない方は、使用しないプランでご提供いたします。